

Les nouvelles de L'Embellie

Pour nos adhérentes, nos clientes, nos partenaires, nos amis, ...

N° 52 / Mars 2011

▷ Petits soucis logistiques

Vous avez pu remarquer ces derniers temps que nous manquons de chance dans la salle de l'association : le radiateur est mort et une mystérieuse fuite d'eau a causé des infiltrations au sol et créé une humidité désagréable.

Nous vous prions de nous excuser de ces désagréments.

Nous avons acheté un nouveau radiateur.

Quant à la fuite d'eau, son origine a été trouvée et la visite du plombier est imminente ... mais avec les plombiers, on ne sait jamais !

Nous pouvons donc vous assurer que, dans les jours qui viennent, cette salle redeviendra accueillante et confortable ...



▷ Le point sur les rumeurs ...

L'Embellie va-t-elle déménager comme le dit la rumeur ?

Peut-être !

Oui, nous envisageons de déménager mais rien n'est encore signé et donc rien n'est certain.

Seule certitude : si nous déménageons, nous resterons dans le même quartier, et près du métro Bastille.

Côté boutique

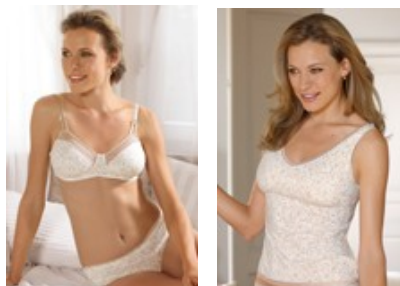
▷ Cadeau de printemps

Après un hiver si froid et humide, nous sommes si heureuses du retour du printemps que nous souhaitons faire partager notre enthousiasme à nos clientes en leur offrant un petit cadeau pour tout achat effectué entre le 15 et le 29 mars.

▷ Les nouveautés lingerie

Amoena sort quelques nouveaux modèles de lingerie, notamment le Claudia, printanier avec ses motifs rosés sur fond blanc et le petit nœud aux bretelles.

Intéressant : le caraco intègre un soutien-gorge.



Ensemble Claudia :
41 € le soutien-gorge
et 24 € le slip ;
Caraco Claudia : 61 €

Côté association

▷ Découvrez le monde des symboles

Une précision au sujet de l'atelier « écrivez votre conte » : il ne s'agit pas tant d'un atelier d'écriture que d'un atelier de découverte de la symbolique des images, des éléments, des mots, des personnages, des animaux ... un atelier ludique et très instructif que nous vous recommandons particulièrement.

Par ailleurs ...

▷ Nos amis les chiens nous préviennent si nous tombons malades

Etes-vous au courant de cette découverte insolite ?

Certains chiens sont capables de détecter un cancer, même très précoce, grâce à l'odeur bien spécifique que dégagent les tumeurs malignes.

Des chercheurs essaient maintenant de fabriquer des « nez » électroniques, en espérant créer un test pour le dépistage de certains cancers.

LES ATELIERS DE L'EMBEILLIE - PLANNING DES ACTIVITES DE MARS 2011

Mardi 1er	De 11h00 à 13h30	Shiatsu. Séances individuelles d'une heure avec Annie-Georges.
	De 14h30 à 15h30	Qi gong de la femme. Collectif avec Nicole.
Mercredi 2	De 14h00 à 18h30	Massage nuque et dos / réflexologie plantaire. Séances individuelles d'1/2 heure avec Bénédicte.
Vendredi 4	De 14h00 à 16h30	Explorer ses ressources (séance 4/6). Collectif avec Claire.
Samedi 5	De 17h30 à 18h30	Yoga. Collectif avec Annie.
Lundi 7	De 10h00 à 12h00	Relaxation sophrologique. Séances individuelles d'une heure avec Valérie.
	De 12h00 à 13h00	Qi gong de la marche. Collectif avec Malika.
	De 14h00 à 16h00	Réflexologie plantaire. Séances individuelles d'une heure avec Véronique.
Mardi 8	De 11h00 à 13h30	Shiatsu. Séances individuelles d'une heure avec Annie Georges.
	De 14h30 à 15h30	Qi gong de la femme. Collectif avec Nicole.
Mercredi 9	De 9h00 à 11h00	Acupuncture. Séances individuelles d'une heure avec Houari.
	De 12h00 à 13h00	Relaxation sophrologique. Collectif avec Monique.
	De 15h00 à 17h30	Doigts de fées cartonnage. Collectif avec Nadine.
Jeudi 10	De 10h00 à 12h00	Reiki / Massage des pieds. Séances individuelles d'une heure avec Lydie
	De 14h00 à 16h00	Acupuncture. Séances individuelles d'une heure avec Houari ;
	De 16h30 à 18h30	Ecrire son conte. Collectif avec Patricia.
Vendredi 11	De 15h00 à 17h30	Doigts de fées couture / cartonnage. Collectif avec Catena, Yvette et Nadine.
Samedi 12	De 14h00 à 17h00	Relation aide et écoute. Séances individuelles d'une heure avec Sandrine.
	De 17h30 à 18h30	Yoga. Collectif avec Annie
Lundi 14	De 10h00 à 12h00	Relaxation sophrologique. Séances individuelles d'une heure avec Valérie.
	De 12h00 à 13h00	Qi gong de la marche. Collectif avec Malika.
	De 14h00 à 16h00	Reiki / massage des pieds. Séances individuelles d'une heure avec Lydie.
Mardi 15	De 11h00 à 13h30	Shiatsu. Séances individuelles d'une heure avec Annie Georges.
	De 14h30 à 15h30	Qi gong de la femme. Collectif avec Nicole.
Mercredi 16	De 14h00 à 18h30	Massage nuque et dos / réflexologie plantaire. Séances individuelles d'1/2 heure avec Bénédicte.
Jeudi 17	De 14h00 à 16h00	Reiki / massage des pieds. Séances individuelles d'une heure avec Lydie.
	De 16h00 à 18h00	Contes et mouvements. Collectif avec Isabelle
Vendredi 18	De 14h30 à 15h30	Qi gong de la femme. Collectif avec Nicole.
Samedi 19	De 17h30 à 18h30	Yoga. Collectif avec Annie.
Lundi 21	De 10h00 à 12h00	Relaxation sophrologique. Séances individuelles d'une heure avec Valérie.
	De 14h00 à 16h00	Réflexologie plantaire. Séances individuelles d'une heure avec Véronique.
Mardi 22	De 11h00 à 13h30	Shiatsu. Séances individuelles d'une heure avec Annie-Georges.
	De 14h30 à 15h30	Qi gong de la femme. Collectif avec Nicole.
Mercredi 23	De 9h00 à 11h00	Acupuncture. Séances individuelles d'une heure avec Houari.
	De 12h00 à 13h00	Relaxation sophrologique. Collectif avec Monique.
	De 15h00 à 17h30	Doigts de fées cartonnage. Collectif avec Nadine.
Jeudi 24	De 10h00 à 12h00	Reiki / massage des pieds. Séances individuelles d'une heure avec Lydie.
	De 14h00 à 16h00	Acupuncture. Séances individuelles d'une heure avec Houari.
	De 16h30 à 18h30	Ecrire son conte. Collectif avec Patricia
Samedi 26	De 11h00 à 13h00	Relax danse. Collectif avec Marie-Evelyne.
	De 17h30 à 18h30	Yoga. Collectif avec Annie.

<i>Lundi 28</i>	<i>De 10h00 à 12h00</i>	<i>Relaxation sophrologique. Séances individuelles d'une heure avec Valérie.</i>
	<i>De 12h00 à 13h00</i>	<i>Qi gong de la marche. Collectif avec Malika.</i>
	<i>De 14h00 à 16h00</i>	<i>Reiki / massage des pieds. Séances individuelles d'une heure avec Lydie.</i>
<i>Mardi 29</i>	<i>De 11h00 à 13h30</i>	<i>Shiatsu. Séances individuelles d'une heure avec Annie-Georges.</i>
	<i>De 14h30 à 15h30</i>	<i>Qi gong de la femme. Collectif avec Nicole.</i>
<i>Mercredi 30</i>	<i>De 14h à 18h30</i>	<i>Massage nuque et dos / réflexologie plantaire. Séances individuelles d'1/2 heure avec Bénédicte.</i>
<i>Jeudi 31</i>	<i>De 16h00 à 18h00</i>	<i>Contes et mouvements. Collectif avec Isabelle ;</i>