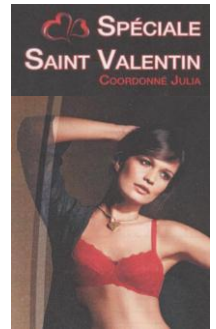


Les nouvelles de la boutique

▷ SPECIAL SAINT VALENTIN :

Pour la première fois, AMOENA propose un nouveau modèle pour la St Valentin disponible en avant-première dans certaines boutiques.

Venez l'essayer à L'EMBELLIE tout début février ! Disponible uniquement en Rouge.



▷ PISCINE, AQUAGYM, THALASSO, ESCAPADE AU SOLEIL EN ATTENDANT QUE LES BEAUX JOURS REVIENNENT !



Nous commençons à recevoir les nouvelles collections de maillots de bain 2013 de nos différents fournisseurs.

Et pour vous faciliter la vie, deux accessoires très pratiques : un bonnet de bain en lycra, une "exclusivité" à la boutique que vous trouverez dans de nombreux coloris ainsi qu'une prothèse spéciale natation, plus légère, avec une ergonomie adaptée que vous pouvez laisser dans votre maillot de bain.



Les ateliers de l'embellie

Les nouvelles de l'association



▷ ATELIERS DANSE :

Nous vous rappelons que nous vous proposons ce mois-ci 2 ateliers danse autour du spectacle « Don Quichotte du Trocadéro » de José Montalvo animé par l'un des danseurs de la compagnie.

Ces ateliers auront lieu le lundi 11 février et le lundi 18 février (avec les adhérentes de l'association l'Etincelle) de 15h à 17h au Théâtre National de Chaillot.

L'inscription est nécessaire comme pour toute autre activité de l'association.

Nul besoin d'avoir fait de la danse pour y participer, ils sont ouverts à tous quel que soit son état physique.

N'hésitez pas, il reste encore quelques places disponibles.

Pour les personnes déjà inscrites : rendez-vous à 14h45 devant le Théâtre avec une tenue confortable.

▷ NOUVEL ESCALIER :

Comme nous vous en avons parlé en janvier, l'ancien escalier a disparu pour faire place à un nouveau, moderne, en colimaçon, qui permet un accès plus facile à la salle des ateliers.



▷ ADHESION / RE-ADHESION 2013

Si vous n'avez pas réglé votre cotisation en janvier.... Il est grand temps !

▷ RETOUR SUR ODYSSEA 2012 :

Les 10 ans d'Odyssea ont été couronnés de succès : 60.000 personnes dans toute la France (dont 26.000 sur Paris) se sont rassemblées pour courir contre le cancer du sein et 587.000 euros ont été reversés localement (dont 376.000 pour l'Institut Gustave Roussy).

▷ LES ATELIERS DE L'EMBELLIE A L'HOPITAL BEGIN :

Pour la 3^{ème} année consécutive, les Ateliers de l'Embellie sont présents à l'Hôpital Bégin dans le service d'oncologie. Depuis la rentrée 2012/2013, les séances de shiatsu des mains dispensées par Robin sont très appréciées des patients.

▷ ENCORE MERCIA VOUS TOUS qui avez assisté à l'Opérette « Bouche à bouche ».

Grâce à vous et à la compagnie Les Palétuviers, nous allons recevoir un don qui nous aidera à financer de nouveaux ateliers.

L'association est un lieu d'initiation à des ateliers qui ont pour vocation de vous apporter bien être et soutien pendant vos traitements et l'année qui les suit.

Le nombre de places par atelier étant limité, un roulement est nécessaire avec priorité aux nouvelles adhérentes.

Notre souhait : accompagner votre embellie...

LES ATELIERS DE L'EMBEILLIE PLANNING DES ACTIVITES DU MOIS DE FEVRIER 2013

Samedi 2	De 17h30 à 19h00	Yoga. Collectif avec Anne-Véronique.
Lundi 4	De 10h00 à 12h00	Reiki. Séances individuelles d'une heure avec Lydie.
Mardi 5	De 10h30 à 13h00	Shiatsu. Séances individuelles d'une heure avec Annie-Georges.
	De 17h30 à 18h30	Qi gong de la femme. Collectif avec Nicole.
Mercredi 6	De 10h00 à 13h00	Acupuncture. Séances individuelles d'une heure avec Houari.
	De 15h00 à 17h30	Doigts de fées cartonnage. Collectif avec Sonja.
	De 18h00 à 19h00	Tai qi / Qi gong. Collectif avec Ewa.
Jeudi 7	De 10h00 à 12h00	Reiki. Séances individuelles d'une heure avec Lydie.
	De 16h00 à 18h00	Contes et mouvements. Collectif avec Isabelle.
Vendredi 8	De 9h30 à 10h30	Retrouver une belle image de soi. Séance individuelle d'une heure avec Nathalie.
	De 11h00 à 13h00	Relaxation sophrologique. Séances individuelles d'une heure avec Béatrice.
Samedi 9	De 17h30 à 19h00	Yoga. Collectif avec Annie
Lundi 11	De 11h00 à 13h00	Relaxation sophrologique. Séances individuelles d'une heure avec Béatrice.
	De 14h00 à 15h00	Massage ayurvédique. Séance individuelle d'une heure avec Nathalie.
	De 15h00 à 17h00	ATELIER DANSE au Théâtre National de Chaillot.
Mardi 12	De 10h30 à 13h00	Shiatsu. Séances individuelles d'une heure avec Annie-Georges.
	De 15h00 à 17h00	Réflexologie plantaire. Séances individuelles d'une heure avec Martine.
	De 17h30 à 18h30	Qi gong de la femme. Collectif avec Nicole.
Mercredi 13	De 12h00 à 13h00	Relaxation sophrologique. Collectif avec Monique.
	De 15h00 à 17h30	Doigts de fées cartonnage. Collectif avec Sonja.
	De 18h00 à 19h00	Tai qi / Qi gong. Collectif avec Ewa.
Jeudi 14	De 15h30 à 18h30	Massage californien. Séances individuelles d'une heure 30 avec Hélène.
Vendredi 15	De 10h00 à 12h15	Le toucher créatif ®. Séances individuelles d'une heure avec Odile.
	De 12h30 à 15h30	Récit de vie. Collectif avec Isabelle.
Samedi 16	De 17h30 à 19h00	Yoga. Collectif avec Anne-Véronique.
Lundi 18	De 11h00 à 12h00	Relaxation sophrologique. Séance individuelle d'une heure avec Béatrice
	De 15h00 à 17h00	ATELIER DANSE au Théâtre National de Chaillot
Mardi 19	De 10h30 à 13h00	Shiatsu. Séances individuelles d'une heure avec Annie-Georges.
	De 14h00 à 16h00	Relaxation sophrologique. Séances individuelles d'une heure avec Fiona.
	De 16h30 à 17h30	Qi gong de la femme. Collectif avec Nicole.
Mercredi 20	De 18h00 à 19h00	Tai qi / Qi gong. Collectif avec Ewa.
Jeudi 21	De 16h00 à 18h00	Contes et mouvements. Collectif avec Isabelle.
Vendredi 22	De 9h30 à 10h30	Retrouver une belle image de soi. Séance individuelle d'une heure avec Nathalie.
	De 13h00 à 15h00	Initiation à l'auto-hypnose. Collectif avec Nathalie.
	De 15h00 à 17h30	Doigts de fées tricot/broderie/couture. Collectif avec Catena.
Samedi 23	De 13h00 à 14h30	Relaxation yoga. Collectif avec Marie-Evelyne.
	De 17h30 à 19h00	Yoga. Collectif avec Annie
Lundi 25	De 14h00 à 15h00	Massage ayurvédique. Séance individuelle d'une heure avec Nathalie.
Mardi 26	De 10h30 à 13h00	Shiatsu. Séances individuelles d'une heure avec Annie-Georges.
	De 14h00 à 17h00	Maquillage. Séances individuelles d'une heure avec Véronique.
	De 17h30 à 18h30	Qi gong de la femme. Collectif avec Nicole.
Mercredi 27	De 12h00 à 13h00	Parcours sophrologique (5 ^{ème} /8). Collectif avec Monique.
	De 15h00 à 17h00	Réflexologie plantaire. Séances individuelles d'une heure avec Martine.
	De 18h00 à 19h00	Tai qi / Qi gong. Collectif avec Ewa.
Jeudi 28	De 15h30 à 18h30	Massage californien. Séances individuelles d'une heure 30 avec Hélène.

